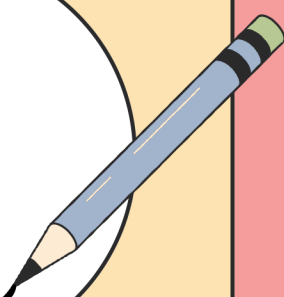


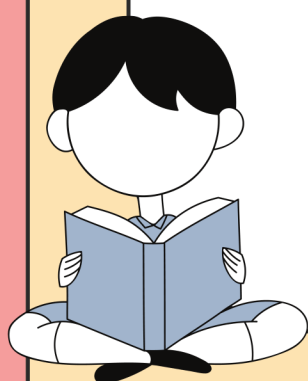
CURSO SOBRE APOCALIPSIS

MENSAJES A LAS IGLESIAS

IGLESIA
(Nombre y significado)



CONTEXTO
(Características de la ciudad)



TIPO DE MENSAJE
(Exhortación, aliento, etc.)

RESUMEN
(Lo positivo y lo negativo)



¿QUÉ APRENDÍ?